

# RYO | S172

Enzo Berti | 2017



# RYO

Enzo Berti | 2017

Oscilla lievemente. E lasciando il corpo libero di appoggiarsi e rimanere in piedi, RYO va oltre la sua identità e diventa magia. Nato dal ricordo di oggetti di cultura tribale africana, questo sgabello trasforma la pausa in un momento di profondo benessere. Il sedile di legno massello, liscio e seducente al tatto, è una scultura che accoglie da ogni lato. La colonna è regolabile in altezza e termina su una piccola base basculante. L'insieme, anche in versione a muro, amplia e alleggerisce il concetto di relax. Ovunque aspettare è rimanere in movimento.

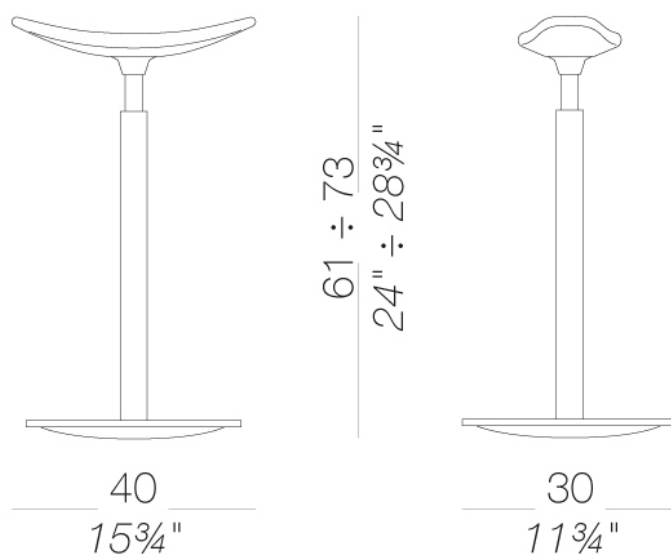


# RYO

Enzo Berti | 2017

## | S172 sgabello oscillante H61÷73

Sgabello oscillante e girevole regolabile in altezza. Base e colonna in metallo interamente verniciato a polveri bianco o nero. Seduta in massello di frassino naturale o verniciato nero poro aperto. Leva di azionamento integrata sotto la seduta. Sotto la base inserto convesso in gomma.



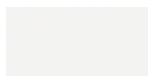
# RYO | S172

Enzo Berti | 2017

## struttura



verniciature a  
polvere  
nera  
1 Colori

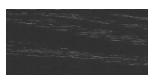


verniciature a  
polvere  
bianca  
1 Colori

## sedile



legno  
frassino naturale  
1 Colori



legno  
nero poro aperto  
1 Colori

**consultare la cartella materiali per la gamma colori, tessuti, pelli, ecopelli.**

## uso e manutenzione

Pulire tutte le parti in legno, cuoio, tessuto e metallo con un panno umido o con detergente liquido neutro diluito. Non usare prodotti a base alcolica, candeggina, solvente o prodotti abrasivi. Per sollevare e spostare il prodotto non afferrare solo il sedile, bensì afferrare saldamente la struttura. Il prodotto non deve essere sottoposto a carichi decentrati, è stato progettato per essere utilizzato in condizioni normali di appoggio (su 4 gambe o sulla base). L'azienda si solleva da ogni responsabilità per eventuali danni provocati su pavimenti delicati o teneri. Evitare l'uso improprio del prodotto: non salire sul prodotto coi piedi, né sul poggiatesta o sui braccioli. In particolar modo evitare oscillazioni che potrebbero pregiudicare il funzionamento e la sicurezza dell'utente. Il legno ed il cuoio sono, per loro natura, facilmente danneggiabili, alcune piccole impurità e imperfezioni rientrano negli standard di qualità accettati. Non esporre alle intemperie, agli agenti atmosferici, né a fonti di calore superiore a 40° C. I prodotti destinati a uso esterno subiscono comunque nel tempo l'azione degli agenti atmosferici. Eventuali alterazioni superficiali possono verificarsi a specifiche condizioni di esposizione di temperatura, umidità e salinità. Una corretta e frequente manutenzione e pulizia aumentano la durabilità del prodotto. Il prodotto, se esposto alla luce del sole, può essere soggetto a variazioni di colore. Interventi di manutenzione devono essere eseguiti da personale esperto. Smaltire l'imballo solo a completamento dell'assemblaggio, onde evitare lo smarrimento di eventuale ferramenta e componenti. Una volta dismesso, il prodotto od i suoi componenti vanno conferiti ai sistemi pubblici di smaltimento secondo quanto previsto dalla legislazione in vigore.